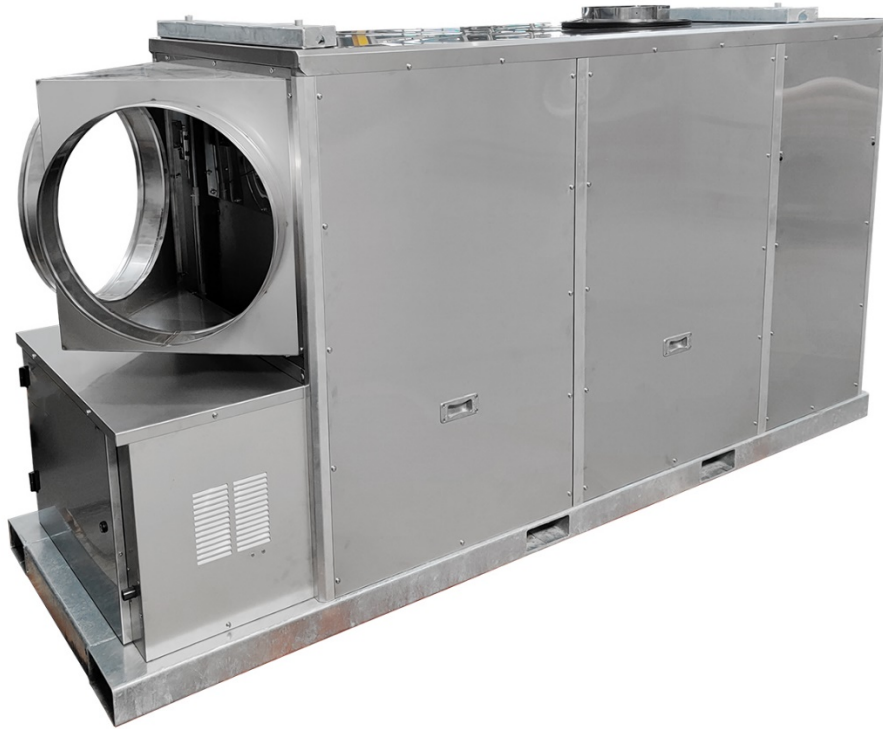


THERMOBILE



PARTS LIST

IMAC 3000 EC 2T 41.735.000

Thermobile Industries BV +31(0)76 587 34 50

Fax +31 (0)76 587 27 89 info@thermobile.nl www.thermobile.com

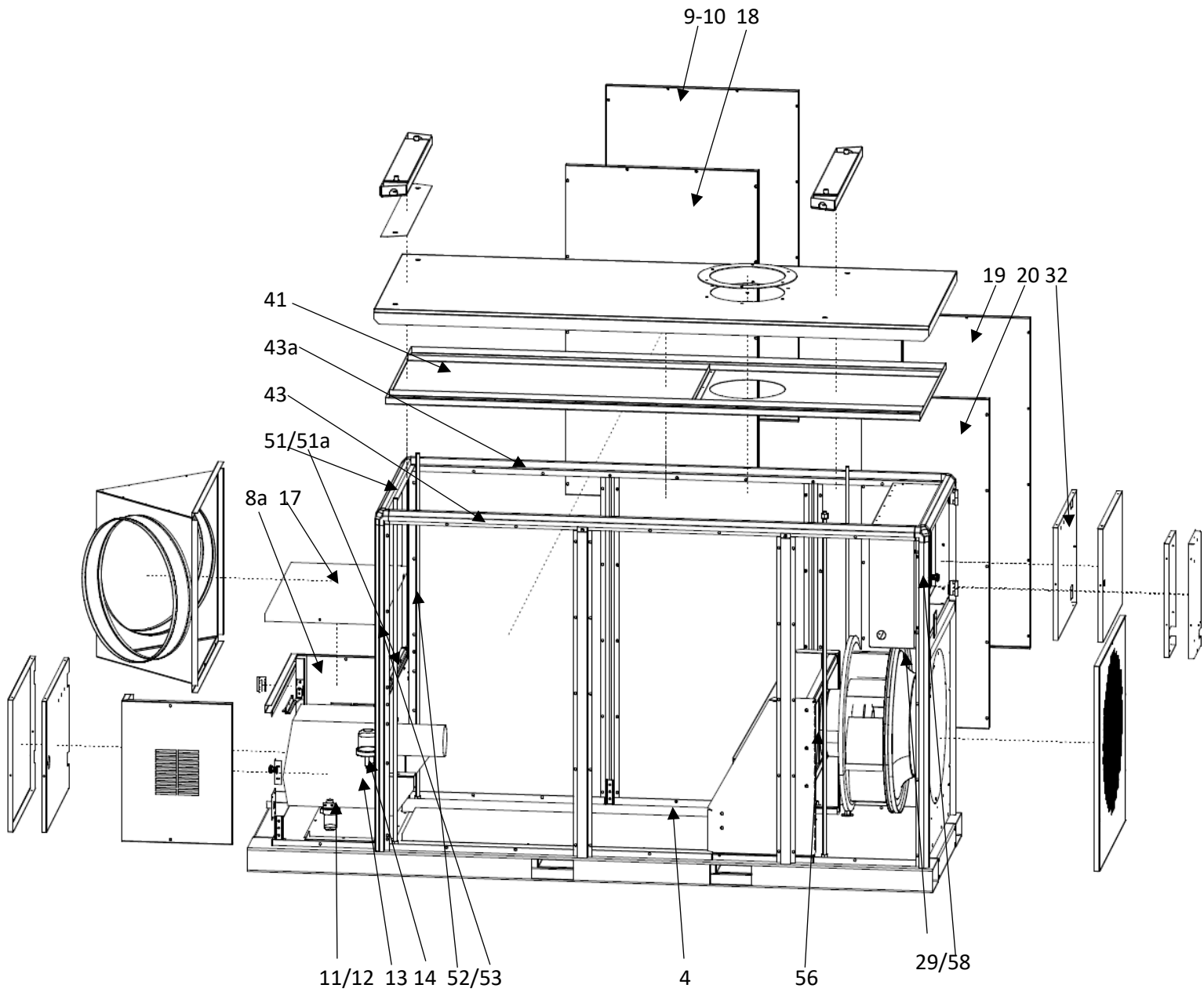
Thermobile UK Ltd +44 (0) 2476 35 79 60

Fax +44(0) 2476 35 79 69 info@thermobile.co.uk www.thermobile.co.uk

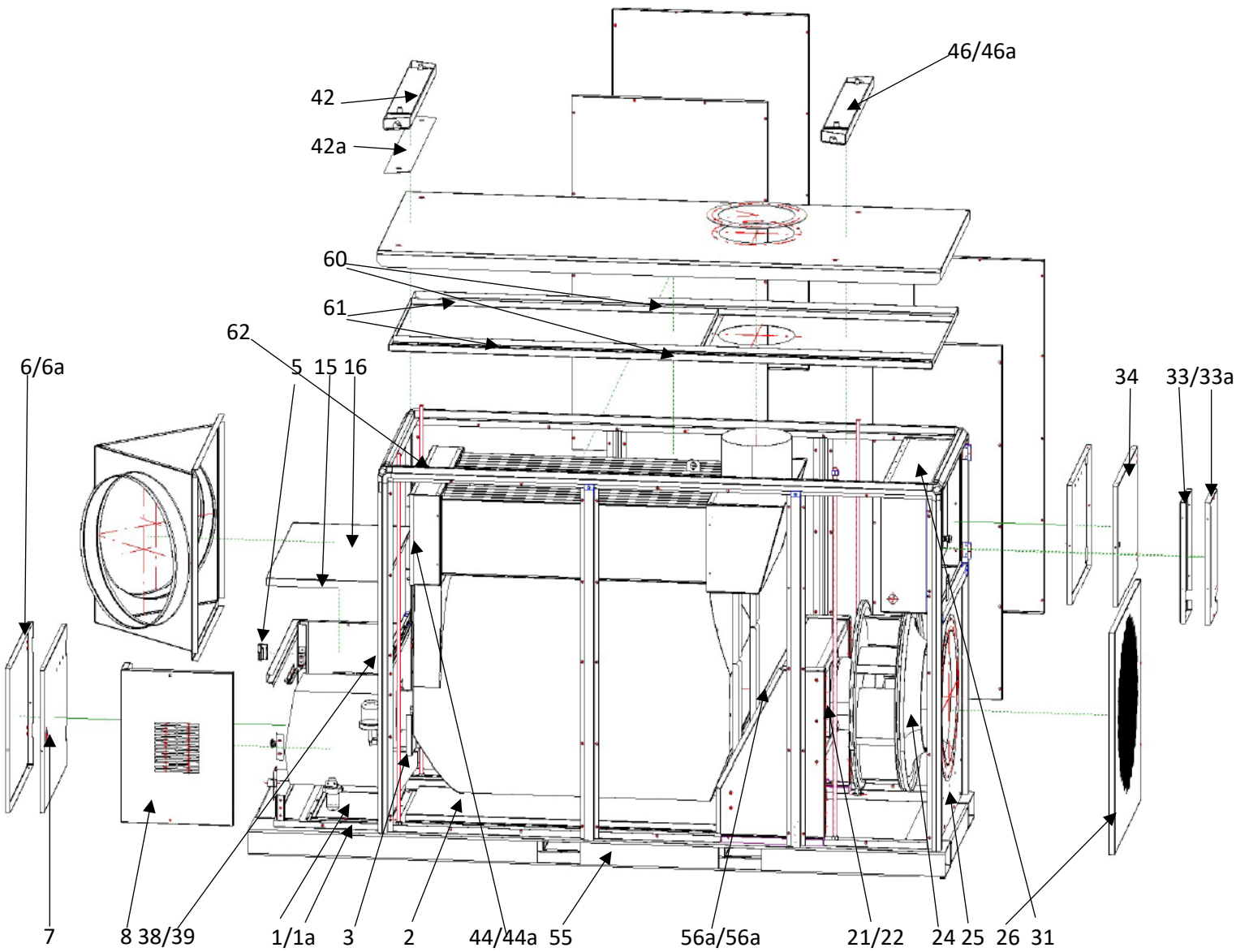
Thermobile France S.a.r.l. +33(0)2 38 76 59 25

Fax +33(0)2 38 76 58 93 info@thermobile.fr www.thermobile.fr

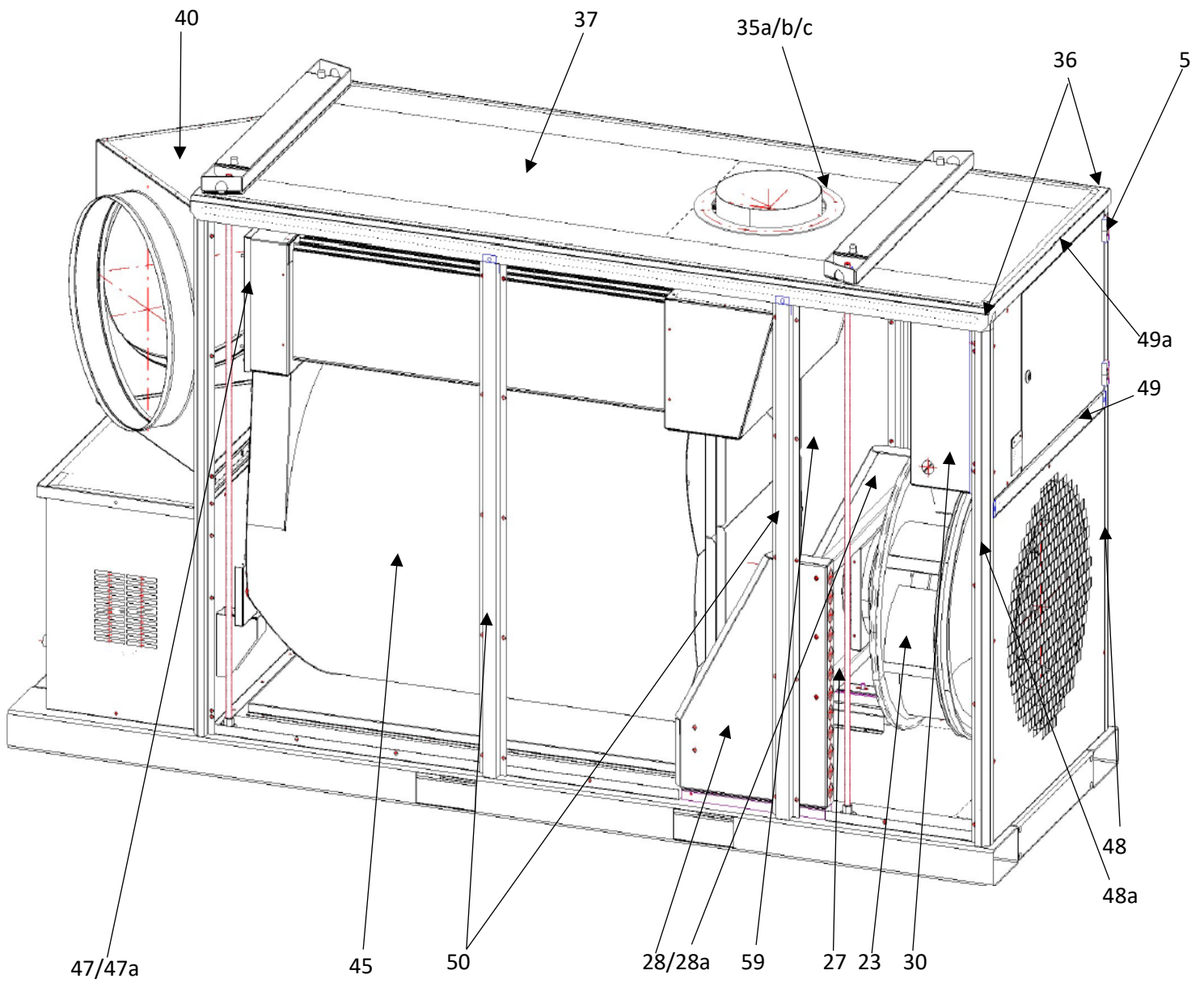
THERMOBILE



THERMOBILE



THERMOBILE



THERMOBILE

Pos	Nederlands	English	Français	Deutsch
1	Lekbak brander	Drain pan burner	Bac collecteur de huile	Ölfanger Brenner
1a	Onderplaat brander	Bottom plate burner	Plaque fond bruleur	Unterblech Brenner
2	Onderplaat	Bottom plate	Plaque fond	Unterblech
3	Voorplaat brander	Front plate burner	Pour bruleur plaque	Fur platten-brenner
4	Bescherm U-profiel	Protection U-profile	U Schützprofil	U profil de protection
5	Scharnier voor 6	Hinge for 6	Charnière pour 6	Scharnier für 6
6	Deur branderzijde	Door burnerside	Porte bruleur	Tür Brenner
6a	Binnenkant 6a	Inside panel 6a	Interieur 6a	Innenseite 6a
7	Slot voor 5+34	Lock for 5+34	Assure pour 5+34	Schloss für 5+34
8	Zijpaneel met rooster	Side panel with grill	Panneau latéral grille	Seitenfeld, Gitter
8a	Zijpaneel met rooster	Side panel with grill	Panneau latéral grille	Seitenfeld, Gitter
9	Zijpaneel	Side panel	Panneau latéral	Seitenstück
10	Zijpaneel	Side panel	Panneau latéral	Seitenstück
11	Beugel olie filter	Bracket oil filter	Support filtre d`huile	Stutze Öl Filter
12	Olie filter Gok comp.	Oil filter Gok comp.	Huile filtre Gok comp.	Öl Filter Gok komp.
13	Brander SLW-66/2T	Burner SLW-66/2T	Bruleur SLW-66/2T	Brenner SLW-5662T
14	Flow control comp.	Flow control comp.	Flow control comp.	Flow control Komp.
15	Koelplaat brander	Radiation plate burner	Panneau radiant bruleur	Kühlplatte Brenner
16	Bovenplaat voor	Plate front	Panneau devant	Platte vorne
17	Bovenkap brander	Cover burner	Couvercle bruleur	Deckel Brenner
18	Koelplaat zijpaneel	Cooling plate side panel	Panneau radiant	Kühlplatte seite
19	Zijpaneel ventilator kant	Side panel fan	Panneau radiateur	Platte Ventilator seite
20	Koelplaat ventilatorzijde	Radiation plate fan	Panneau radiant ventilateur	Kühlplatte seite ventilator
21	Steun links	Bracket left	Support gauche	Stütze links
22	Steun rechts	Bracket right	Support droite	Stütze rechts
23	Motor	Fan	Moteur	Motor
24	Instroomrand	Inlet flange	Cône d`aspiration	Einstromdüse
25	Plaat aanzuigkonus	Mounting plate cone	Plaque de soufflage	Platte Konus
26	Aanzuigplaat	Inlet plate	Grille d`aspiration	Ansaugpanel
27	Steun branderkamer	Bracket burnerchamber	Support chambre combustion	Stütze Brennkammer
28	Koelplaat fan rechts	Radiationplate right	Radiation plate droite	Kühlplatte rechts
28a	Koelplaat fan links	Radiationplate left and	Radiation plate gauche	Kühlplatte links
29	Onderplaat schakelkast	Bottom plate switch box	Plaque bas	Platte unter
30	Wand schakelkast	Back wall switch box	Paroi arrière	Wand Schaltschrank
31	Bovenplaat schakelkast	Top plate switch box	Tôle supérieur	Obenplatte
32	Verstevigingsplaat	Support plate	Collier de fixation	Verstärkungsbügel
33	Steun deur	Bracket door	Support porte	Stütze Tür
33a	Paneel kabel	Panel cable	Ca	Sloßblech
34	Deur schakelkast	Door switch box	Porte boîtier de commande	Tür Schaltschrank
35a	Schoorsteenring gelast	Chimney ring welded	Collier cheminée soudre	Schornsteinring
35b	Schoorsteenring	Chimney ring	Collier pour cheminée	Schornsteinring
35c	Rubber profiel	Rubber profile	Caoutchouc profil	Gummi Profil

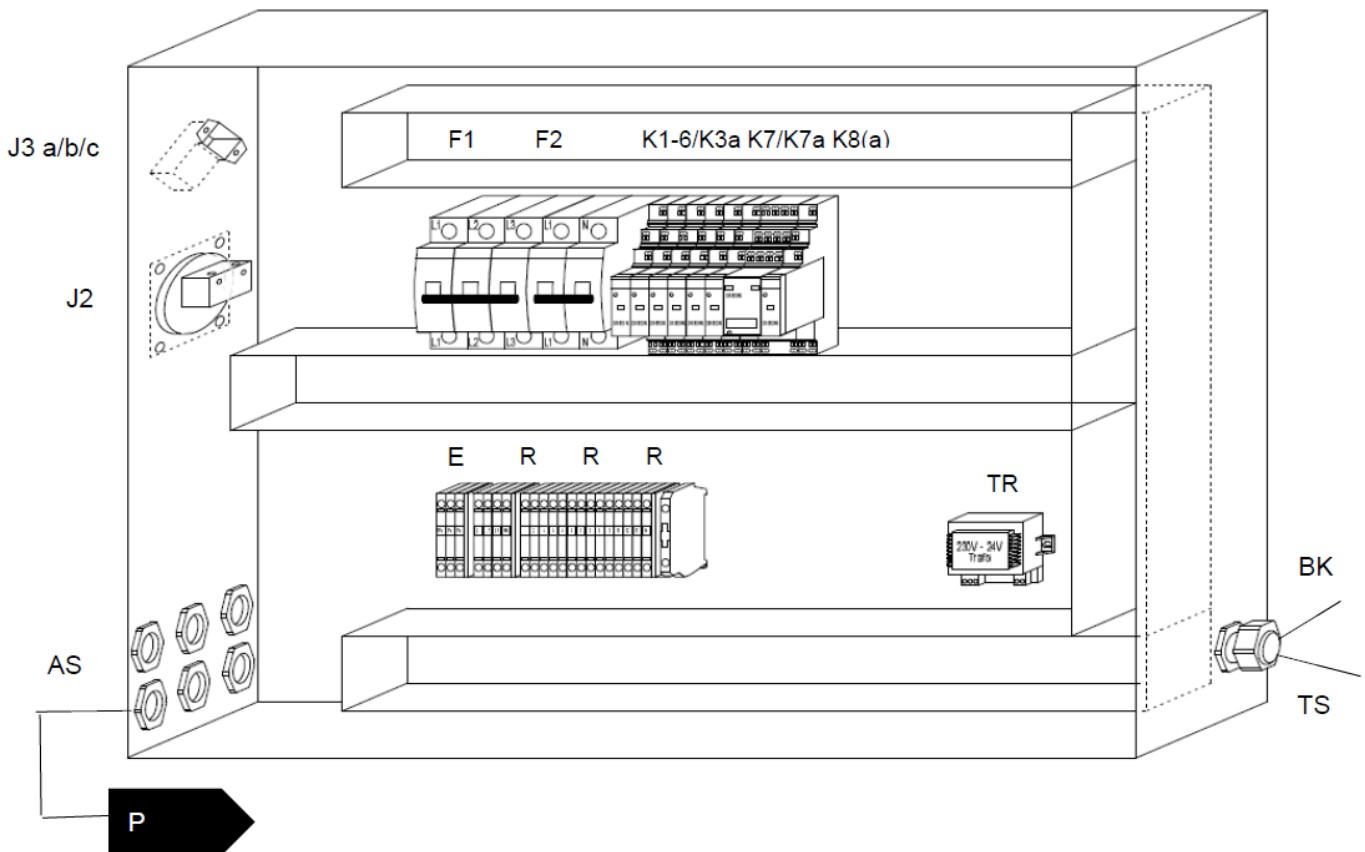
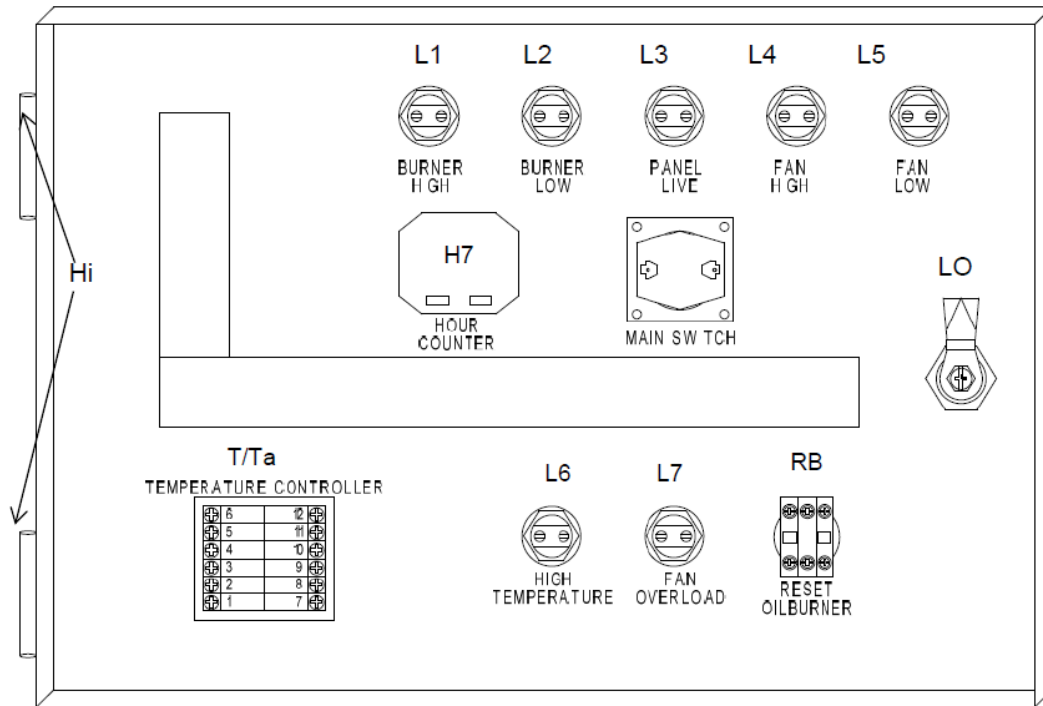
THERMOBILE

Pos	Nederlands	English	Francais	Deutsch
36	Hoekstuk	Angle piece	Pièce d'angle	Winkelstück
37	Dak	Cover	Toit plaque	Dach Platte
38	Verdeelkast brander compleet	Electrical box burner complete	Boîte de distribution complet	Verteilerkast Brenner komplett montierd
39	Max.thermostaat STB	Lim.thermostaat STB	Max. thermostat STB	Max.Thermostat STB
40	Uitblaaspaneel	Outlet panel	Sortie d'air	Ausblas
41	Koelplaat dak	Cooling plate cover	Plaque radiante toit	Stralungsblech Dach
42	Hijbeugel	Lifting bracket	Collier de lavage	Hebebügel
42a	Pakking 42a	Gasket 42a	Joint 42a	Dichtung 42a
43	Ligger rechts	Joist right	Poutre droite	Träger Recht
43a	Ligger links	Joist left	Poutre gauche	Träger Links
44	Deksel WW	Cover heat exchanger	Couvercle pour échangeur	Wärmetauscherdeckel
44a	Pakking	Gasket	Joint	Packung
45	Branderkamer/ W.W	Burner chamber/heat exchanger	Chambre de combustion/échangeur	Brennkammer/Wärmetauscher
45b	Pakking br. flens	Gasket br.chamb.flange	Joint cha. De comb.	Dichtung br.kammer Flansch
46	Hijbeugel	Lifting bracket	Collier de lavage	Hebebügel
46a	Pakking 46a	Gasket 46a	Joint 46a	Dichtung 46a
47	Rookgas weerstand	Flue gas resistance	Résistance aux gaz de combustion	Rauchgaswiderstand
47a	Moer messing	Nut brass	Écrou en laiton	Mutter Messing
48	Staander hoek LA	Standard corner LB	Montant d'angle GD	Stütze ecke HL
48a	Staander hoek RA	Standard corner RB	Montant d'angle DD	Stütze ecke HR
49	Ligger achter midden	Joistback middle	Poutre devant	Träger mittel hinten
49a	Ligger achter dak	Joistback roof	Poutre devant haute	Träger Dach hinten
50	Staander 4x	Standard 4x	Montant 4x	Stütze 4x
51	Ligger dak voor	Joist roof front	Poutre avant	Träger vorn dach
51a	Ligger voor	Joist front	Poutre avant	Träger vorn
52	Staander hoek LV	Standard corner LF	Montant d'angle GD	Stütze Ecke
53	Staander RV	Standard RF	Montant DD	Stütze RV
54	Draadstang	Wire bar	Embout	Fadenende
55	Onderframe	Base frame	Chassis	Gestell
56	Motorframe	Motorframe	Moteur chassis	Motor Gestell
56a	Koelplaat 1	Radiation plate 1	Plaque radiante 1	Kühlplatte 1
56b	Koelplaat 2	Radiation plate 2	Plaque radiante 2	Kühlplatte 2
57a	Pakking 1 kijkglas	Gasket 1 glass	Joint 1	Dichtung 1
57b	Pakking 2 kijkglas	Gasket 2 glass	Joint 2	Dichtung 2
57c	Kijkglashouder	Glass holder	Support de verre	Schauglas Halter
57d	Kijkglas	Glass	Verre	Schauglass
58	Schakelkast	Switch box complete	Boîte électrique complet	Schaltschrank komplet
59	Plaat brander	Plate burner	Plaque bruleur	Zwischen Platte Brenner
60	Profiel dak lang	Profile roof long	Profile longue toit	Profil lange Dach
61	Profiel dak kort	Profile roof short	Profil petite toit	Profil klein Dach
62	Beugel sensor	Bracket sensor	Aneau sensor	Bügel Sensor

THERMOBILE

Pos.	EDP	Pos.	EDP
1	41.735.127_7964	36	41.740.200
1a	41.735.112_7964	37	41.735.092
2	41.735.106	38	41.740.460
3	41.735.165	39	41.740.207
4	41.735.107	40	41.735.084
5	41.740.334	41	41.735.095
6	41.735.113	42	41.735.030
6a	41.735.114	42a	41.735.169
7	41.729.238	43	41.350.060
8	41.735.102	43a	41.735.061
8a	41.735.103	44	41.735.044
9	41.735.072	44a	00.003.629 x 4 meter
10	41.735.072	45	41.735.755
11	99.084.130_7964/04	45a	
12	41.520.027	46	41.735.030
13	41.735.002	46a	41.735.169
14	41.522.127	47	41.735.025
15	41.735.165	47a	40.501.406
16	41.735.164	48	41.735.054
17	41.735.101	48a	41.735.053
18	41.735.071	49	41.735.065
19	41.735.074	49a	41.735.063
20	41.735.075	50	41.735.057
21	41.735.151_7964	51	41.735.062
22	41.735.151_7964	51a	41.735.064
23	41.735.001	52	41.735.052
24	41.735.090	53	41.735.051
25	41.735.089	54	41.735.049
26	41.735.087	55	41.735.033
27	41.735.028_7964	56	41.350.027_7964
28	41.735.069	56a	41.730.069
28a	41.735.037	56b	41.730.070
29	41.735.162	57a	41.726.129
30	41.735.152	57b	41.726.130
31	41.735.161	57c	41.729.914/01
32	41.735.158	57d	41.790.775
33	41.735.157	58	41.732.051/02
33a	41.735.155	59	41.735.163
34	41.735.156	60	41.735.096
35a	41.735.100	61	41.735.097
35b	41.735.093	62	41.735.123
35c	00.003.647		

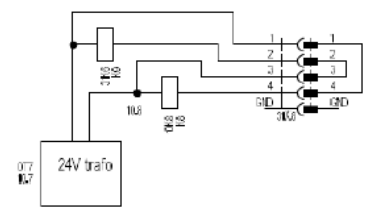
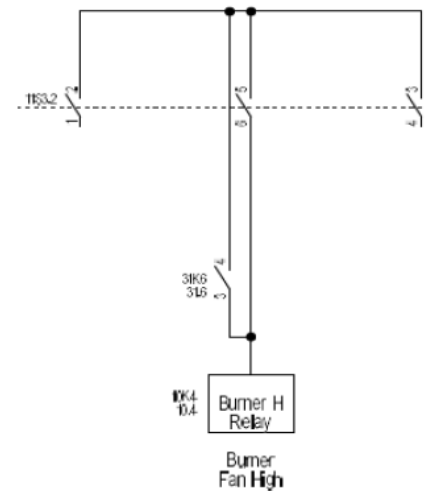
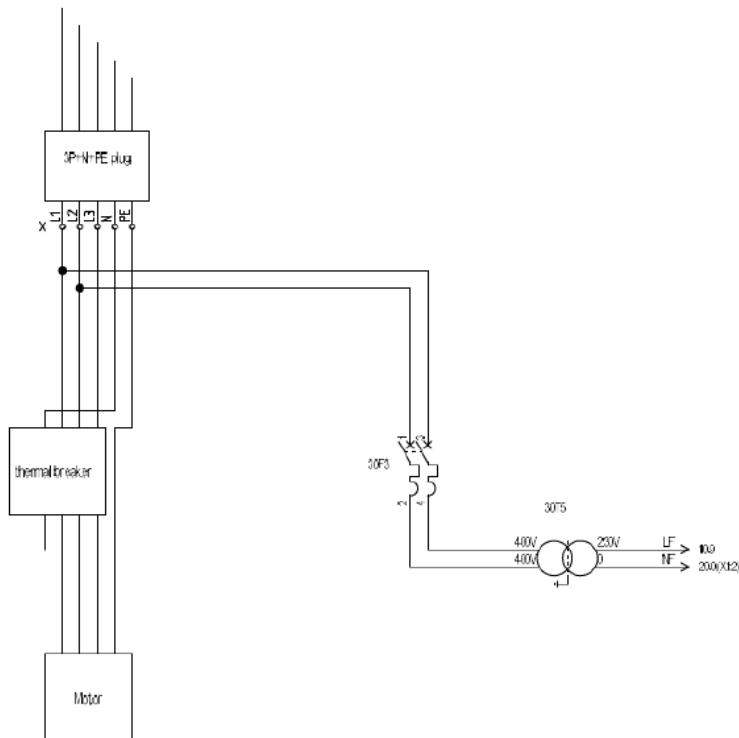
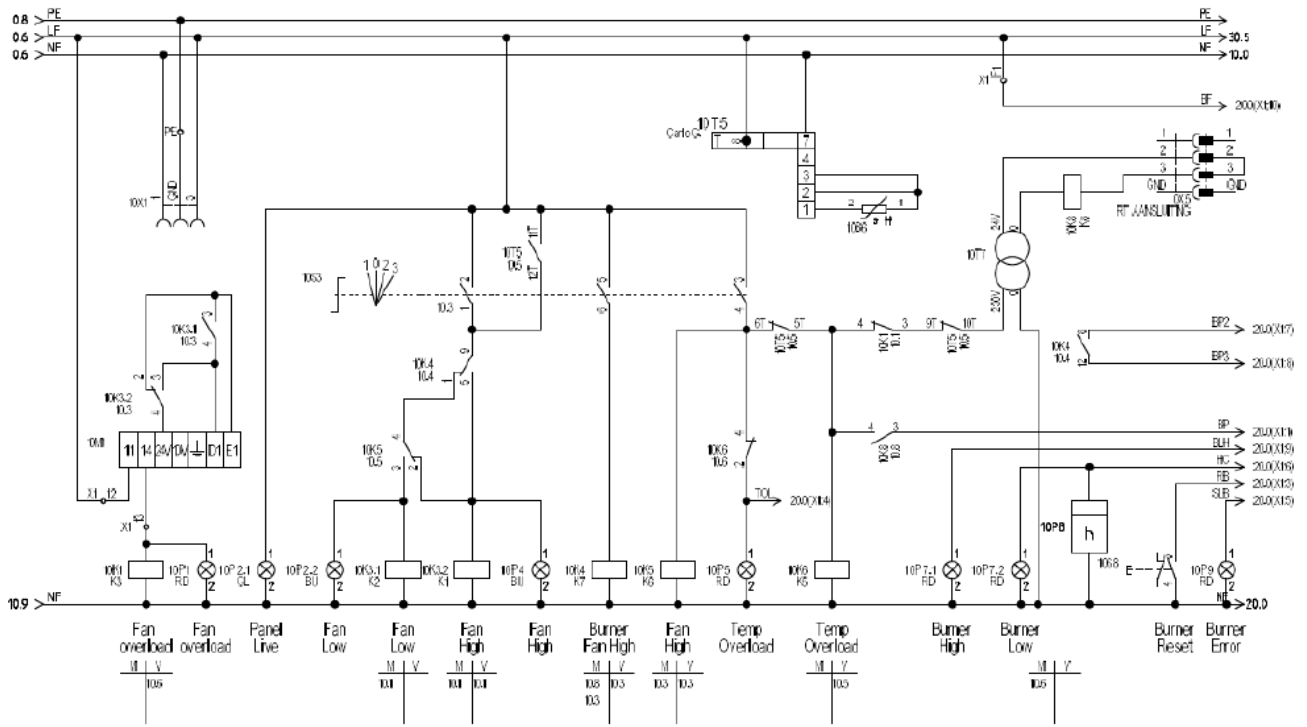
THERMOBILE



THERMOBILE

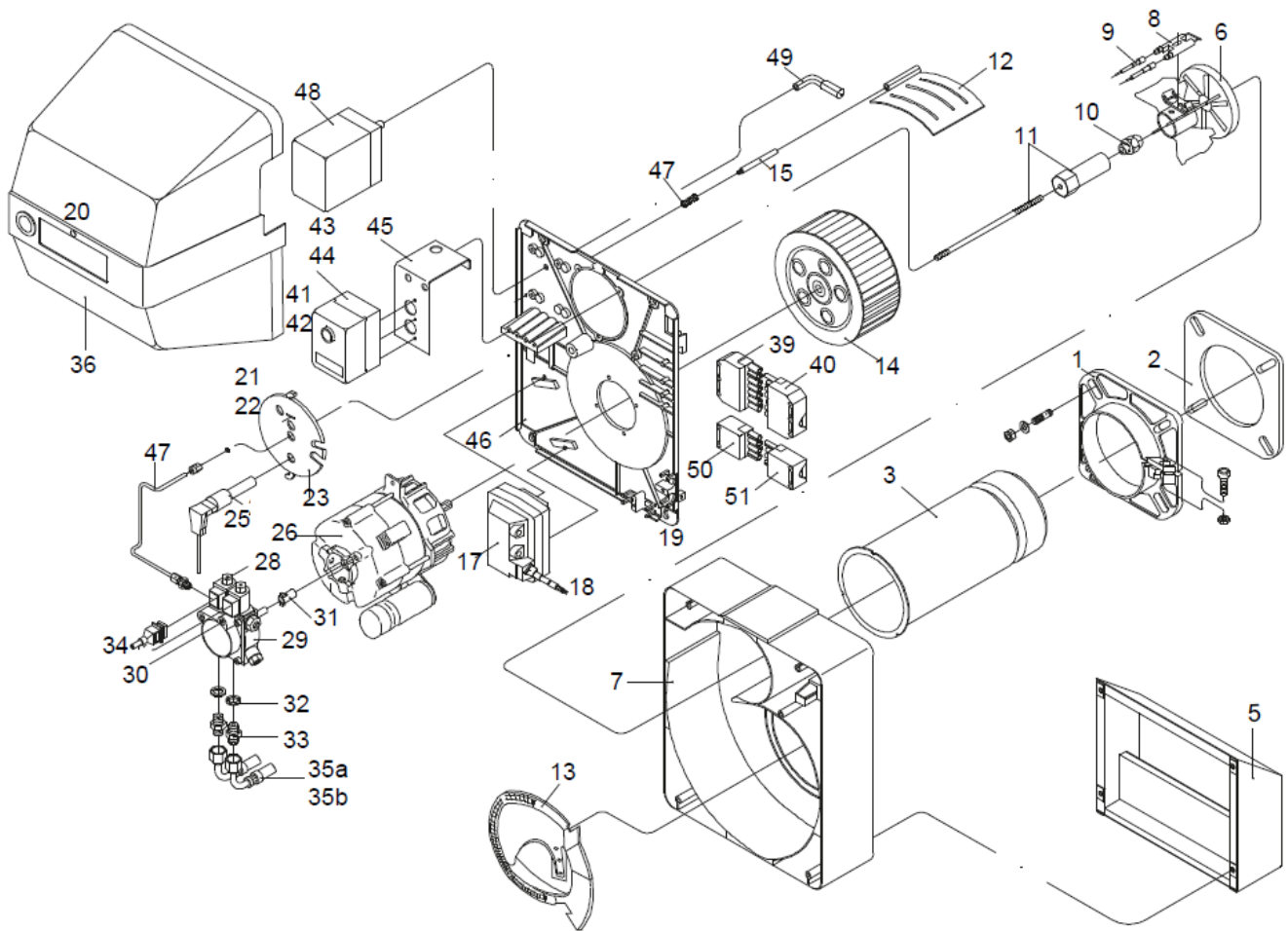
Pos	Nederlands	English	Francais	Deutsch	
F1	Installatie automaat 10 A	Circuit breaker 10A	Installation automatique 10 A	Leistungsschalter 10A	41.729.092
F2	Installatie automaat 20 A	Circuit breaker 20A	Installation automatique 20 A	Leistungsschalter 20A	41.729.093
K1-6	Hulprelais	Auxiliary relay	Relais auxiliaire	Hilfsrelais	41.740.328
K1-6a	Aansluitvoet	Terminal socket	Support relais	Socket relais	41.740.330
K7	Hulprelais	Auxiliary relay	Relais auxiliaire	Hilfsrelais	41.740.329
K7a	Aansluitvoet	Terminal socket	Support relais	Socket relais	41.740.331
K8	Hulprelais	Auxiliary relay	Relais auxiliaire	Hilfsrelais	41.740.442
K8a	Aansluitvoet	Terminal socket	Support relais	Socket relais	41.740.330
BK	Branderkabel	Burner cable	Cable de brûleur	Brennerkabel	41.729.723/02
TR	Trafo 24 V	Transformer 24 V	Transformateur 24V	Transformator 24V	41.740.441
J2	Contactdoos	Power point	Prise de courant	Steckkontakt	41.729.111
J3	Thermostaat aansluiting	Terminal socket	Prise thermostat	Thermostatanschluss	41.522.164
J3a	Stekkerinzet	Plug insert	Prise	Anschluß	40.202.091
J3b	Brugstekker	Cover	Fiche à court circuit	Brückenstecker	40.226.031
S	Schakelaar	Switch	Interrupteur	Schalter	41.728.424
T	Temperatuur regelaar	Temperature controller	Régulateur de température	Temperaturregler	41.729.861
Ta	Afdekkapje voor T	Cover for T	Couvercle pour T	Deckel für T	41.730.029
TS	Temperature sensor	Temperature sensor	Temperature sensor	Temperature sensor	41.729.851
L1	Lamp rood	Lamp red	Lampe rouge	Lampe Rot	41.740.321
L2	Lamp rood	Lamp red	Lampe rouge	Lampe Rot	41.740.321
L3	Lamp wit	Lamp white	Lampe blanc	Lampe Weis	41.729.090
L4	Lamp blauw	Lamp blue	Lampe bleu	Lampe Blau	41.740.323
L5	Lamp blauw	Lamp blue	Lampe bleu	Lampe Blau	41.740.323
L6	Lamp rood	Lamp red	Lampe rouge	Lampe Rot	41.740.321
L7	Lamp rood	Lamp red	Lampe rouge	Lampe Rot	41.740.321
RB	Drukknop	Push button	Bouton	Druckknopf	41.729.336
H7	Urenteller digitaal	Hour counter digital	Compteur horaire	stundenzähler	41.729.107
AS	Aansluitkabel	Power supply cable	câble de courant	Netzkabel	41.729.699/01
P	Stekker	Plug	Bouchon	Stecker	41.729.282
E	Aardklem	Earth connector	Borne de terre	Erdterminal	41.740.239
R	Aansluit klem	Connector	Borne	Klemme	41.729.102
LO	Slot	Lock	Serrure à clé	Schloss	41.729.183
Hi	Scharnier zwart	Hinge black	charnière	Scharnier	41.729.182

THERMOBILE



THERMOBILE

SLV-66-T



THERMOBILE

Parts burner

N	Nederlands	English	Francais	Deutsch	Number
1	Branderflens	Burner Flange	Bride du brûleur	Brenner Flansh	88.70395.0050
2	Flenspakking	Flange packing	Joint de bride	Flanshdichtung	88.70400.0050
3	Branderpijp	Burner pipe	Guelard	Flammrohr	88.70335.0121
4	Service sleutel	Service key	Service tool	Service Schlüssel	88.70190.0010
5	Aanzuigkast	Air intake cover	Couvercle d'air	Ansaugdämpfer	88.70390.0100
6	Stuwplaat	Swiveldisc	Volet de gicleur	Stauscheibe	88.70140.0120
7	Branderhuis	Burner house	Logement bruleur	Brennergehause	88.70365.0050
8	Elektrode	Electrode	Elektrode	Zündelektrode	88.70065.0050
9	Ontstekingskabel	Ignitioncable	Cabl de d'allumage	Zündkabel	88.70060.0030
10	Verstuiver	Nozzle	Gicleur	Düse	41.735.003
11	Verstuiverhouder	Nozzle holder	Support de gicleur	Düsenstock	88.70125.0150
12	Luchtklep	Air flap	Soepape d'air	Luftklappe	88.70380.0030
13	Luchtinlaat	Intrance of air	Entree d'air	Lufteinlauf	88.70375.0055
14	Ventilator	Fan	Ventilateur	Gebläserad	88.70330.0050
15	Luchtklep as	Air flap ax	Axe de vanne d'air	Luftklappeachse	88.70385.0025
17	Ontstekingstrafo	Ignition transformer	Transformateur	Zündtrafo	88.70055.0050
18	Kabel trafo	Cable transformer	Cable transformateur	Kabel Zündtrafo	88.70055.0470
19	Branderophanging	Burner suspension point	Point de suspension	Gehäuseaufhängung	88.70495.0080
20	Bout afdekkap	Bolt burner cover	Pin capot de bruleur	Haubenbolzen	88.70355.0020
21	Kijkglas	Burner glass	Verre de regarde	Schauglas	88.70490.0010
22	Borgring	Locking ring	Circlip	Sicherungsring	88.70485.1020
23	Verstuiverhouder plaat	Nozzleholder plate	Support de gicleur plaque	Brennerstockplatte	88.70410.0020
25	Fotocel QRB4B	Photocel QRB4B	Photo-celle QRB4B	Fotozelle QRB4B	88.70020.0570
26	Brandermotor 240 W	Burnermotor 240 W	Moteur bruleur 240 W	Brennermotor 240 W	88.70030.0060
27	Stekker kabel motor	Motor cable	Cable moteur	Setckerkabel Motor	88.70040.0012
28	Magneetventiel	Magnetic valve	Vanne électromagnétique	Magnetventil	41.000.388
29	A1 pomp	A1 pump	A1 pompe	A1 Pumpe	41.520.070/01
30	Filter pomp	Filter pump	Filtre pompe	Filter Pumpe	41.000.387
31	Pompkoppeling	Pump coupling	Accouplement pompe	Pumpe Kupplung	88.70035.0070
32	Dichtring 1/4"	Sealing ring 1/4"	Bague d'étanchéité 1/4"	Dichtring 1/4"	88.70105.0490
33	Slangaansluiting	Oil tube connection	Connection de tuyau	Schlauchanschluss	88.70105.0480
34	Magneetklep kabel	Cable magnetic valve	Cable pour vanne	Kabel Magnetventil	88.70110.0285
35a	Olieslang rood/zwart	Oil hose black/red	Tuyau de huile noir/rouge	Ölschlauch swartz/rot	88.70165.0040
35b	Olieslang	Oil hose	Tuyau de huile	Ölschlauch	88.70165.0041
36	Branderkap	Burner cover	Capot du brûleur	Haube Brenner	88.70340.0190
39	Stekker vrouw 7-polig	Plug socket 7-poles	Prise de courant 7 polês	Steckerbuchse 7-polig	88.70085.0090
40	Stekker 7-polig	Plug 7-poles	Fiche 7 pôles	Stecker 7-polig	88.70085.0100
41	Relais Siemens	Relais Siemens	Relais Siemens	Relais Siemens	88.70010.2100
42	Storingsverlengknop	Extended reset button	Reset pour relay	Störknopfverlängerung	88.70025.0180
43	Wartel plaat	Swivel plate	Plaque PG	PG Platte	88.70015.0165
44	Konsole branderautomaat	Support burner relay	Console relais du brûleur	Relaissockel	88.70015.0050
45	Steun konsole	Support console	Support console	Stütze Konsole	88.70405.0040
46	Montageplaat huis	Mounting plate house	Plaque logement bruleur	Gehäuse Deckel	88.70370.0055
47	Veer luchtklep	Feather air flap	Vanne soupape d'air	Luftklappenfeder	88.70385.0040
48	Stelmotor	Air flap motor	Moteur réglage d'air	Stellmotor	88.70045-0020

THERMOBILE

EG-VERKLARING VAN OVEREENSTEMMING

THERMOBILE INDUSTRIES B.V.
Gevestigd aan de Konijnenberg 80 , 4825 BD BREDA,
Verklaren geheel onder eigen verantwoordelijkheid dat het producten,

OLIE GESTOOKTE LUCHTVERHITTER IMAC 3000 EC-T

Voldoen aan de volgende EG – richtlijnen.
Machine-richtlijnen: 2006/42/EG
Laagspanningsrichtlijn: 2006/95/EG
EMC-richtlijn: 2004/108/EG

Nederland, Breda,
23-3-2017

Maurice de Vlieger
Sales & Marketing
Director

Handtekening,



EG-KONFORMITÄTSERKLÄRUNG

THERMOBILE INDUSTRIES B.V.
Konijnenberg 80 , 4825 BD BREDA,
Erklären hiermit eigenverantwortlich , daß die Produkte,

HEIZÖL GEHEIZTE LUFTERHITZER IMAC 3000 EC-T

Wo auf sich diese Erklärung bezieht, hergestellt ist gemäß der
Bestimmungen der Richtlinien für:
Machinen-Richtlinien: 2006/42/EG
Niederspannungsrichtlinie: 2006/95/EG
EMV-Richtlinie: 2004/108/EG

Die Niederlande,
Breda, 23-3-2017

Maurice de Vlieger
Sales & Marketing
Director

Unterschrift,



DECLARACIÓN CE DE CONFORMIDAD

THERMOBILE INDUSTRIES B.V.,
Konijnenberg 80, NL-4825 BD BREDA,
assume plena responsabilidad al declarar que los productos:

CALENTADOR DE AIRE CALIENTE DE COMBUSTIÓN INDIRECTA IMAC 3000 EC-T

cumple con las siguientes directivas CE:

Directiva de máquinas: 2006/42/CE
Directiva de baja tensión: 2006/95/CE
Directiva EMC: 2004/108/CE

Holanda, Breda,
23-03-2017

Maurice de Vlieger
Sales & Marketing
Director

Signature,



ЕС-Декларация соответствия

THERMOBILE INDUSTRIES B.V.,
Konijnenberg 80, NL-4825 BD BREDA с
полной ответственностью заявляет, что
изделия:

ЖИДКОТОПЛИВНЫЕ НАГРЕВАТЕЛИ НЕПРЯМОГО ТИПА IMAC 3000 EC-T

к которым относится данное заявление,
соответствуют следующим директивам ЕС:

Нормы машинного оборудования 2006/42/ЕС
Инструкция по работе с низким напряжением 2006/95/ЕС
Норма электромагнитной совместимости 2004/108/ЕС

Нидерланды,
Бреда,
23-03-2017

Maurice de Vlieger
Sales & Marketing
Director



CE-DECLARATION OF CONFORMANCE

THERMOBILE INDUSTRIES B.V.
Konijnenberg 80 , 4825 BD BREDA,
Declares fully under own responsibility that the products:

OIL FIRED INDIRECT HEATER IMAC 3000 EC-T

To which this statement has reference to, are in conformity
with the following regulations:

Machine-regulations: 2006/42/EC
Low Voltage Directive: 2006/95/EC
EMC-regulation: 2004/108/EC

The Netherlands,
Breda, 23-3-2017

Maurice de Vlieger
Sales & Marketing
Director

Signature,



DÉCLARATION DE CONFORMITÉ CE

THERMOBILE INDUSTRIES B.V.
Konijnenberg 80 , 4825 BD BREDA, LES PAYS-BAS,
Déclare sous sa seule responsabilité que les produits:

GÉNÉRATEURS AU FIOUL À ÉCHANGEUR IMAC 3000 EC-T

Auxquels se réfère cette déclaration, sont conformes aux
normes suivantes:

Directive sur les machines: 2006/42/CE
Directive sur la basse tension: 2006/95/CE
Directive sur la compatibilité électromagnétique: 2004/108/CE

Les Pays-Bas,
Breda, 23-3-2017

Maurice de Vlieger
Sales & Marketing
Director

Signature,

